

エコ舗装シリーズ
塗布式ソイルコート 令和の路

下地を選ばない、塗布するだけの
真砂土風自然色舗装

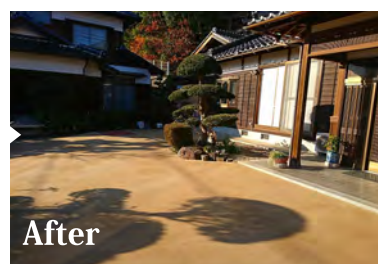
エコ舗装シリーズ

土系舗装、自然色舗装の中でも最強レベルのコストパフォーマンス。

掘れない、雑草が生えない、車両の通行にも耐えられる。

そのうえメンテナンスフリーなのに安価。

コンクリートやアスファルトはもちろん、タイルや鉄板や木材にも。



お問い合わせ

 ROAD MAKER
株式会社 ロード・メーカー

〒651-1313 兵庫県神戸市北区有野中町2丁目19-7
TEL 078-958-5117 / FAX 078-958-5118
URL <https://roadmaker.co.jp> E-mail info@roadmaker.co.jp



塗布式ソイルコート

令和の路

エコ舗装シリーズ

昭和の頃のような懐かしさが新しい

カラー舗装ではできない。昔懐かしい小路のような、土ならではのやさしい風合い。

素材に"特殊な土"を使用するエコ塗装シリーズ"令和の路"は、舗装の人工的で冷たい印象をやさしい風合いでカバー。周りの緑や建物の景観を壊すことなく、昔なつかしい小路をイメージした情緒ある路面が広がります。既存の舗装上に土を混合した樹脂を塗布することで、まるでどこか懐かしく、そして新しい。味わい深い路面が足元に広がります。



施工前



施工後



《断面図》

吹付工法特殊土



下地舗装

アスファルト
コンクリート
タイル・鉄板等

お問い合わせ

 **ROAD MAKER**
株式会社 ロード・メーカー

〒651-1313 兵庫県神戸市北区有野中町2丁目19-7
TEL 078-958-5117 / FAX 078-958-5118
URL <https://roadmaker.co.jp> E-mail info@roadmaker.co.jp



塗布式ソイルコート

令和の路

エコ舗装シリーズ

天然素材でできる安心感と満足感

真砂土を使用。満足感と安心感を兼ねそろえ、短時間で低コストを実現。



吹付状況



施工前



ディアソイルB
20kg/袋

アスブレンド
18kg/缶



施工フロー

清掃

マスキング

攪拌

吹付け

マスキング除去

養生

開放

完成



アップ写真



お問い合わせ

